

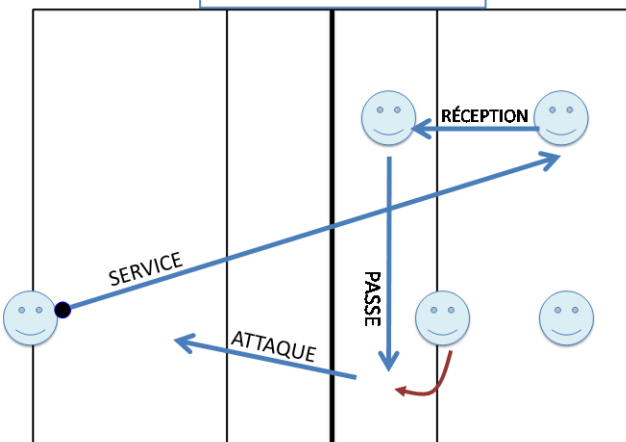
Les formations stratégiques en 4 contre 4

FORMATION CARRÉE

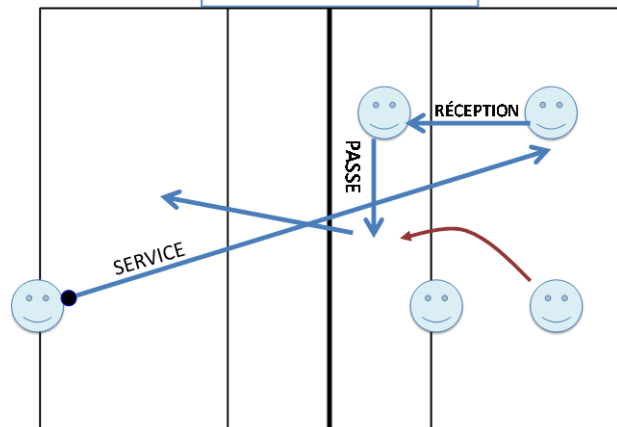
<p>Avantage</p> <p>1- Tous les joueurs couvrent le terrain en réception et en défensive</p> <p>Désavantages</p> <p>1- Cinq zones d'incertitude (Z.I. dans l'image) qui portent à confusion en réception. (zones entre chacun des joueurs et zone au centre du terrain)</p> <p>2- Un des deux attaquants disponibles provient de l'arrière du terrain. Il exécute donc beaucoup de déplacement pour attaquer au filet (voir 2^e option de passe ci-dessous)</p> <p>3- Il n'y a aucun passeur identifié au filet. (Un passeur au filet augmente la qualité d'une passe d'attaque.)</p>	
---	--

2 options de passe possibles lors d'une réception de service au filet

1^{ère} OPTION DE PASSE



2^e OPTION DE PASSE



Conseil

Choisir cette formation si le niveau technique de l'équipe est **peu** élevé et si l'équipe présente une faiblesse en réception et en couverture de terrain. La protection du territoire est favorisée par une bonne couverture de terrain. La construction de la séquence « réception-passe-attaque » pourra être améliorée en identifiant dès le départ un passeur (idéalement au poste 2).

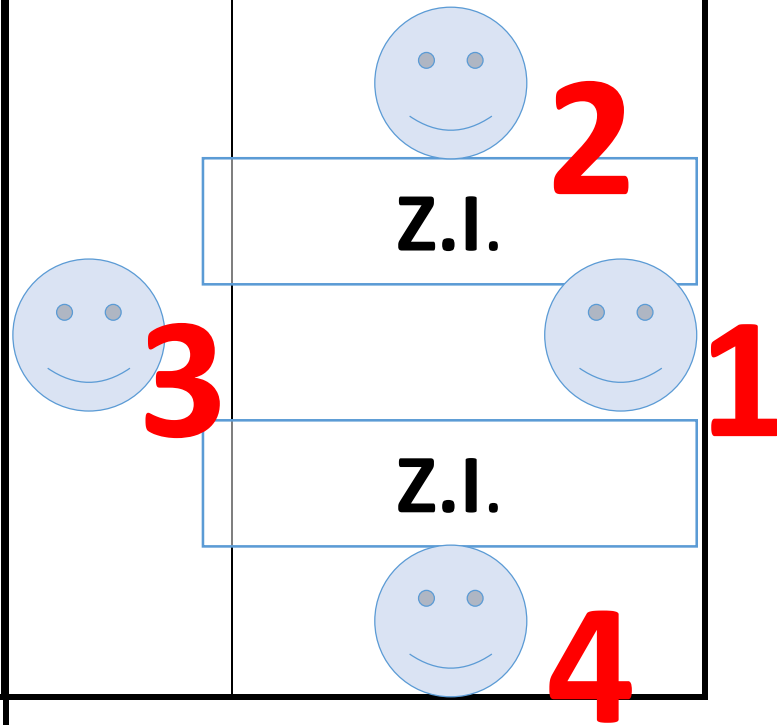
FORMATION LOSANGE

Avantages

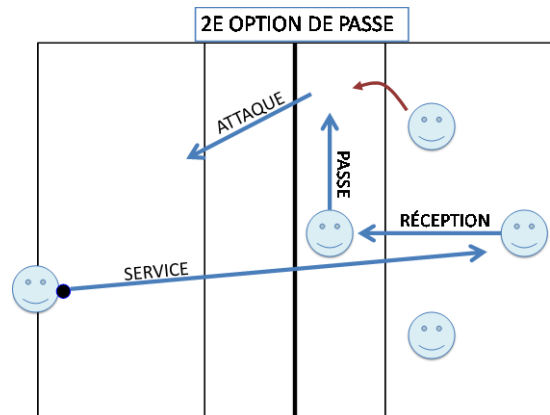
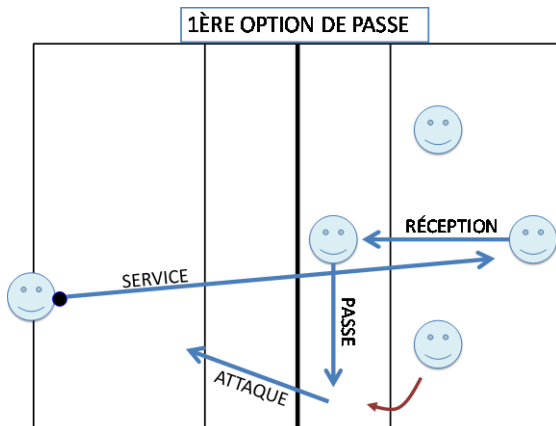
- 1- Un passeur (3) est identifié au filet avant le début de l'échange, ce qui amène moins de confusion.
- 2- Deux possibilités d'attaquants disponibles facilement au filet (voir ici bas).
- 3- Seulement deux zones d'incertitude en réception (zones entre chacun des joueurs réceptionneurs). *Attention, insister pour que le passeur soit très près du filet!*
- 4- Possibilité de désigner un *réceptionneur prioritaire* (celui en poste 1) qui diminuera le nombre de prises de décision à exécuter en réception et en défensive (pour des équipes avancées)

Désavantages

- 1- Moins de joueurs pour couvrir le terrain en réception et en défensive (car le passeur est au filet).
- 2- Les joueurs doivent maîtriser suffisamment les habiletés de base en réception et en défensive.



2 options de passe possibles lors d'une réception de service au filet



Conseil

Choisir cette formation si le niveau technique de base est **maîtrisé** en réception et si l'équipe présente une force en couverture de terrain. L'efficacité de l'attaque est augmentée par le fait que deux attaquants se trouvent facilement disponibles au filet. La construction de la séquence « réception-passe-attaque » est favorisée par le passeur identifié au filet (poste 3) et la possibilité d'identifier un réceptionneur prioritaire en fond de terrain (poste 1).